

LOKAL 11

Piętro: 3 + Strych
Ilość pokoi: 8

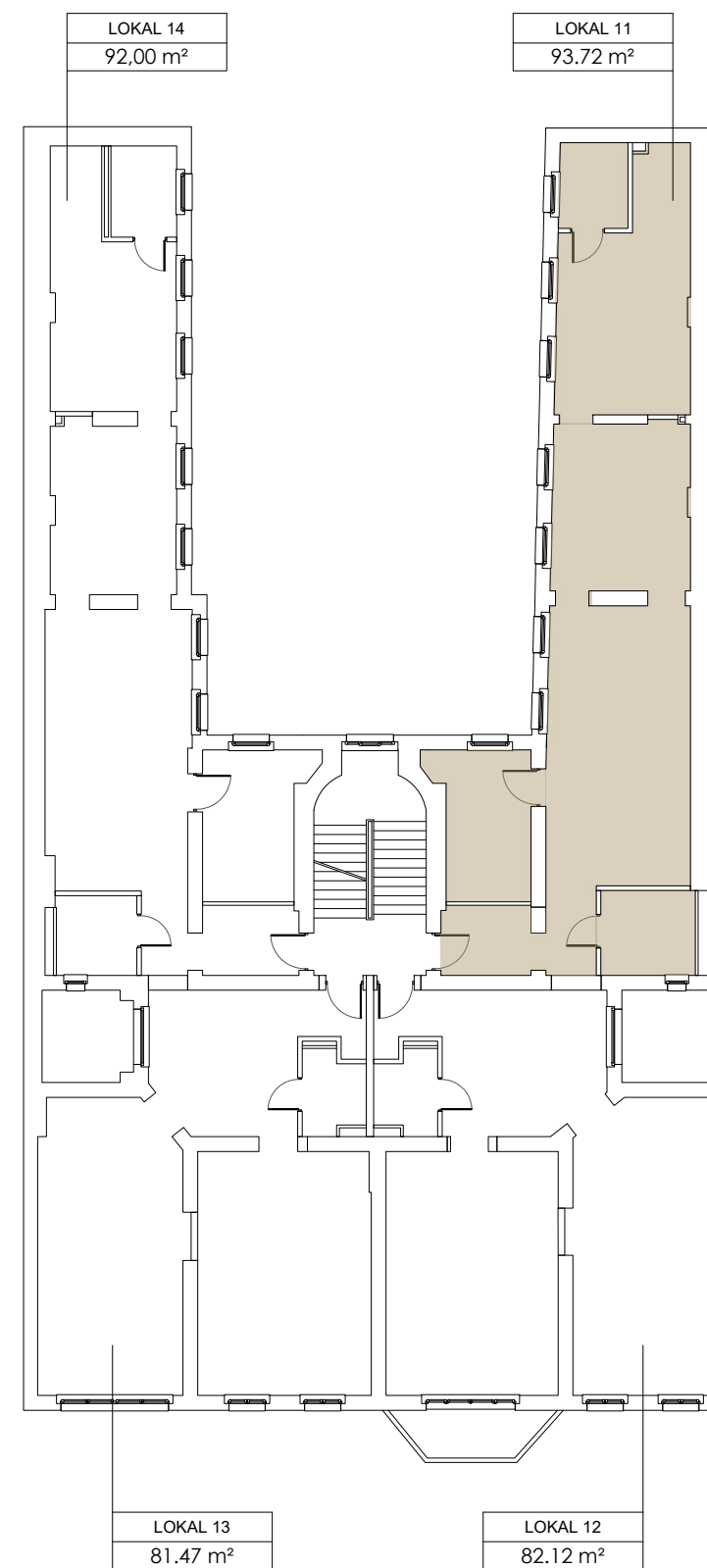
3 PIĘTRO

POWIERZCHNIA 93.72 m²

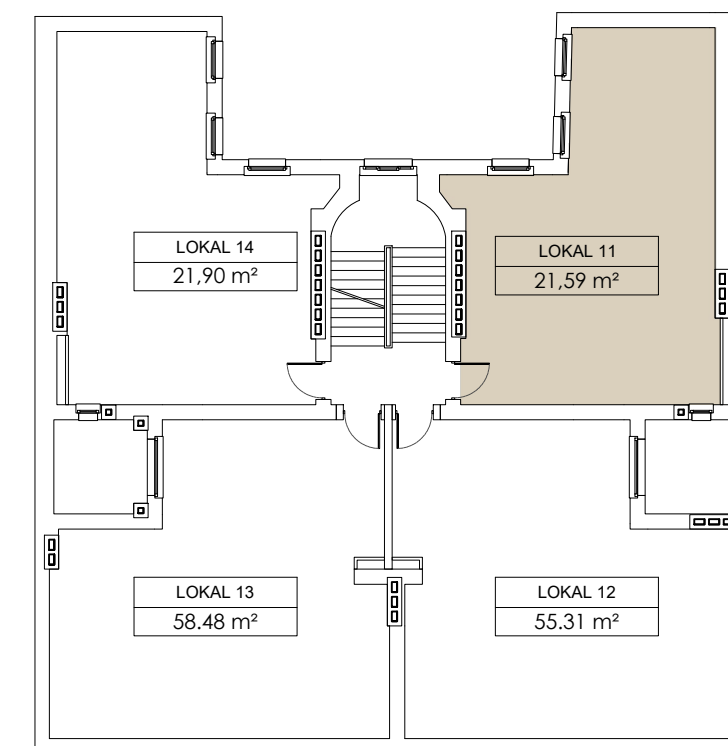
1. korytarz	4.53 m ²
2. pokój	31.97 m ²
3. łazienka	5.93 m ²
4. pokój	9.81 m ²
5. pokój	16.29 m ²
6. pokój	17.49 m ²
7. łazienka	4.18 m ²
8. garderoba	3.52 m ²

STRYCH

POWIERZCHNIA	użytkowa	po podłodze	m ²
	21.59	53.52	m ²



RZUT 3 PIĘTRA



RZUT STRYCHU